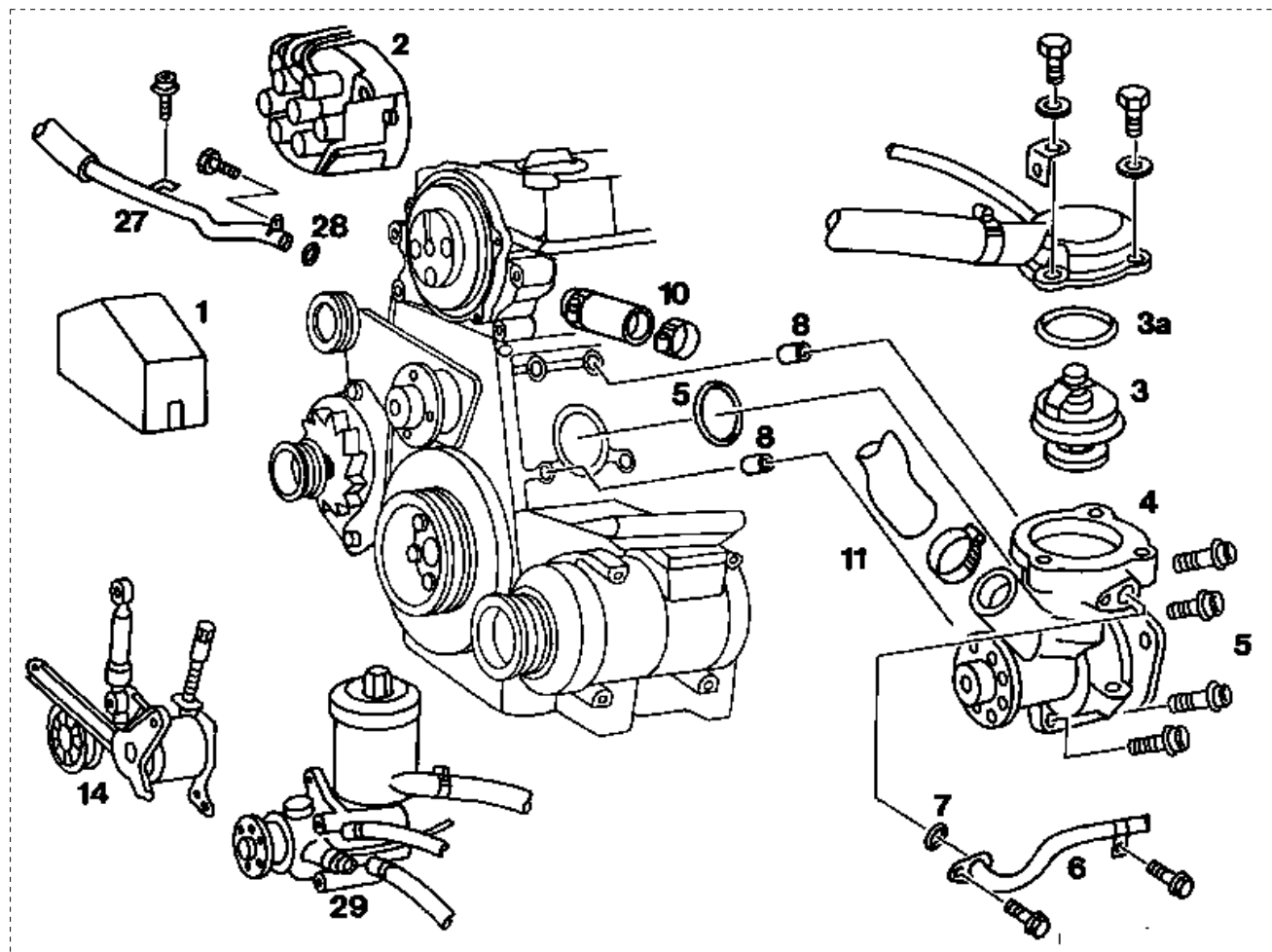


Vorausgegangene Arbeiten:

Spannvorrichtung ausgebaut (13 3450).

Lenkhilfpumpe (29) mit angeschlossenen Leitungen zur Seite geschwenkt.

Luftfilter ausgebaut (09 1051).



Kühlmittel am Kühler und Zylinderkurbelgehäuse ablassen (20 - 0100).

Bei Niveauregulierung: Abdeckung (1) aus-, einbauen.

Bei Niveauregulierung: Hochspannungsverteiler (2) ab-, anschrauben mit angeschlossenem Zündkabel zur Seite kippen.

Heizwasserrücklaufrohr (27) an Kühlmittelpumpe (4) und Visco-Lüfterlagerbock ab-, anschrauben, Dichtring (28) erneuern.

Bei Fahrzeugen mit Öl-Wasser-Wärmetauscher: Kühlrohr (6) an Kühlmittelpumpe (4) und zweiter Saugrohrabstützung ab-, anschrauben, Dichtring (7) erneuern.

Kühlmittel-Temperaturregler (3) aus-, einbauen, Dichtring (3a) erneuern, (20 - 1100).

Kühlmittelschläuche (10) und (11) ab-, anmontieren.

Schrauben (5) M8 30 ab-, anschrauben (25 Nm).

Einbauhinweis

Hintere Schrauben (5) wegen Zugänglichkeit mit einem Stabmagnet in die Gewindebohrungen einführen.

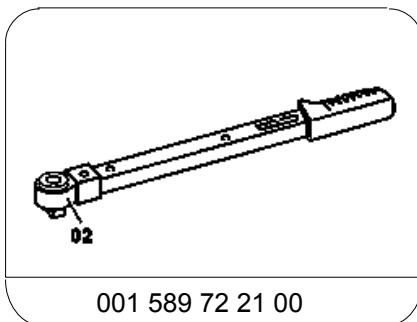
Kühlmittelpumpe (4)	_____	aus-, einbauen.
Hinweis		
Die Kühlmittelpumpe ist mit zwei Paßhülsen (8)	_____	fixiert.
Dichtring (5)	_____	erneuern.
Kühlsystem auf Dichtheit	_____	prüfen (20 -0170).

Anziehdrehmoment in Nm

Schrauben Kühlmittelpumpe an Zylinderkurbelgehäuse

25

Sonderwerkzeug



Handelsübliche Werkzeuge

Innensechskantschlüssel mit Gelenk 6 mm, 3/8"

Steckschlüsselsechskant 7 mm an biegsamer Welle für  
Schlauchschelle mit Schneckentrieb

z. B.      Firma Hazet  
             D-42857 Remscheid  
             Best.-Nr. 426-7